



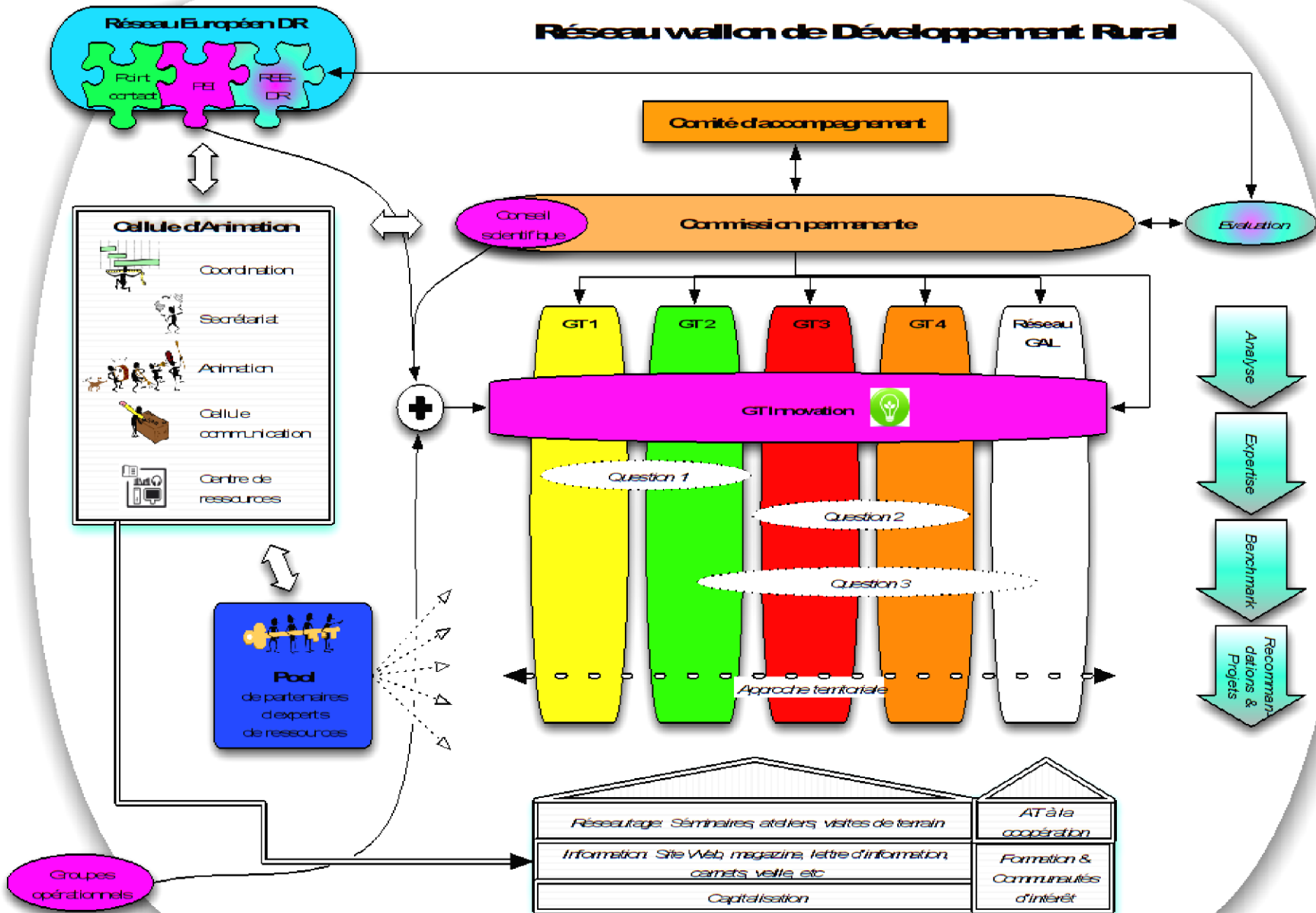
Qu'est-ce que le Réseau ?

Plateforme d'**échange** et de **transfert** d'**expériences**,
savoirs, **compétences**, **bonnes pratiques** entre tous les
acteurs ruraux au service de la mise en œuvre du
Programme wallon de Développement Rural (PwDR)



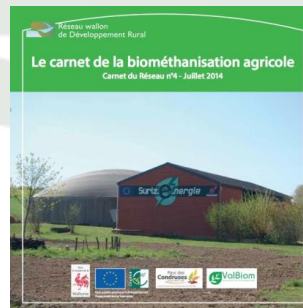
Bottom-up
Capitalisation
Mise En Réseau
Coopération
Echanges
Communication
Complémentarité

Réseau wallon de Développement Rural



Logique d'intervention

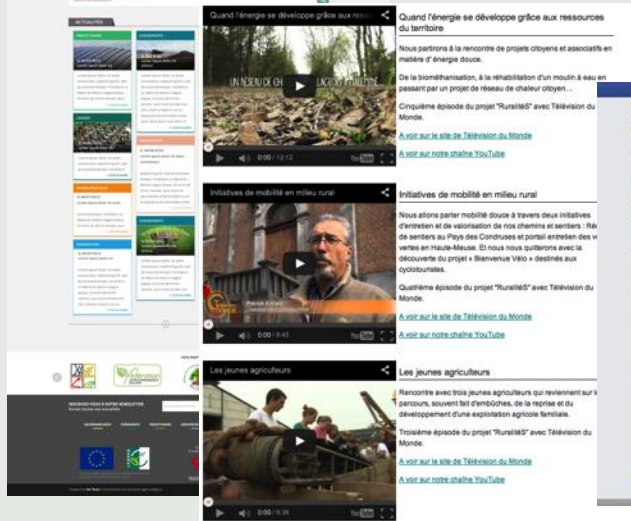
- A. Questions thématiques ==> GT
- B. Groupe avec vision transversale
- C. Ateliers, visites, benchmarks
- D. Expertise, recherches
- E. Capitalisation
- F. Recommandations: mainstreaming



Exemple

- **Energie ==> Méthanisation à la ferme**
- **«Club Meth»**
- **Salon du biogaz...**
- **CRAw, ValBiom, CTA, FeBA...**
- **Carnet Biometh, groupe «énergie à la ferme»**
- **Mesure 6.4B incluant la biometh**

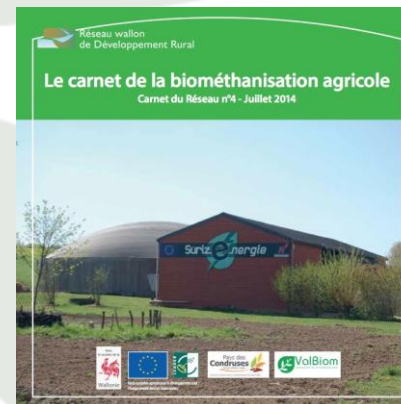
Communication



Carrefour des Ruralités



Foire de Libramont





Groupe de travail « Agriculture sociale »

Période 2007-2013 :

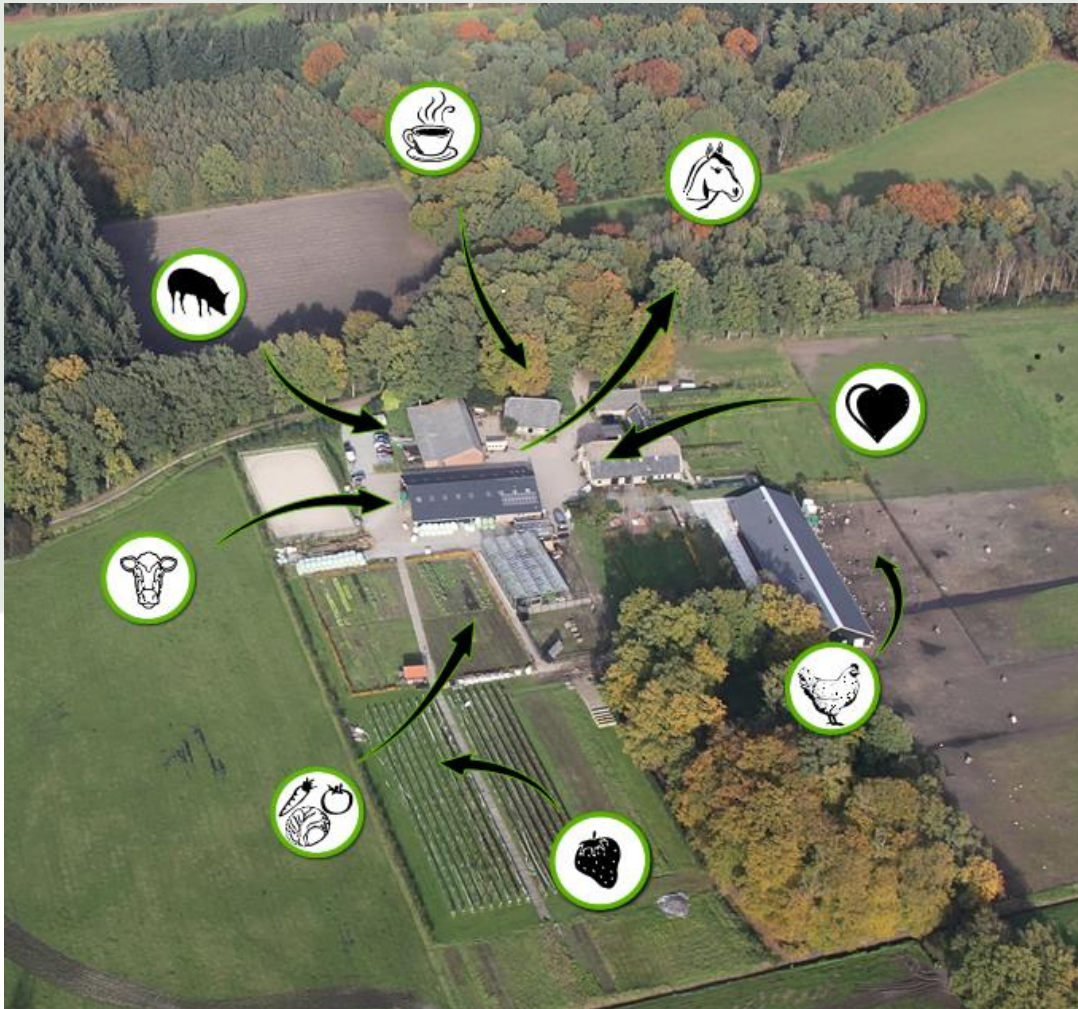
GT « Jeunes agriculteurs et agriculture multifonctionnelle »

- 2012 - Visite aux **Pays-Bas** : fermes multifonctionnelles
- 2013 - Visite de la **Bergerie Nationale de Rambouillet**
- 2013 - **Séminaire « Agriculture sociale »** en collaboration avec ACW à Martelange
 - Projet du GAL Haute Sûre Forêt d'Anlier
 - Groene Zorg Steunpunt en Région Flamande
 - Visite de l'Asinerie de l'Ô

==> *Compte-rendus disponibles sur www.reseau-pwdr.be*



Groupe de travail « Agriculture sociale »



**2012 - Visite aux
Pays-Bas :
fermes
multifonctionnelles**

Het paradijs



Groupe de travail « Agriculture sociale »

2012 - Visite aux Pays-Bas : fermes multifonctionnelles

- **Lien social** – emploi, accueil de personnes fragilisées, relation ville-campagne, ... → DD
- Développement **progressif** en fonction des besoins
- **Revenu suffisant** si activité non lucrative (bénévoles, investissement en fonds propres)
- **Subside** « personne en situation de handicap » - Bénéficiaires financent leur propre séjour.
- 2012 : **1400 fermes de soins** pour un CA de 80.000.000 €



Groupe de travail « Agriculture sociale »

2013 - Séminaire « Agriculture sociale »

- **Projet du GAL Haute Sûre Forêt d'Anlier**

- Accueil bénévole à la ferme – 9 expériences pilotes
- Accompagnement/coordination/médiation : matching, cadre, garantie
- Convention tripartite, assurances

- **Groene Zorg Steunpunt en Région Flamande**

- Centre support - Boerenbond, garantie et matching
- Subsidies 20€/demi-journée
- 800 agriculteurs très diversifiés
- Relation triangulaire : fermier/institution/bénéficiaire



Groupe de travail « Agriculture et foresterie sociale »

Période 2014-2020 :

Mesure 16.9 : Diversification des activités agricoles et forestières dans le domaine de la santé

→ GT Agriculture et foresterie sociale

• Objectifs :

- Mise en réseau des acteurs,
- Lieu de rencontre « neutre »,
- Echanges d'expériences, pratiques, compétences,
- Inspiration, découverte,
- Capitalisation,
- Diffusion et vulgarisation, ...

→ **Selon les besoins des acteurs concernés!**



Groupe de travail « Agriculture et foresterie sociale »

Pour Qui?

➔ Tout acteur concerné par la mesure :

- Services agréés et/ou reconnus en Santé et Action sociale, santé mentale, assuétudes, ...
- AWIPH et DPB,
- Agriculteurs/forestiers/associations et organisations représentantes,
- Agents de développement rural, GAL, PN, ...
- Bénéficiaires finaux, ...



Groupe de travail « Agriculture et foresterie sociale »

Lancement du GT

- **Réunion des acteurs** : état des lieux des besoins, dimensions prioritaires, nouvelles pistes de travail, ...
- **Moments d'échanges, de rencontres et d'inspiration** : séminaires, ateliers thématiques, visites de terrain, voyages d'étude, ...
- **Collecte d'exemples** de projets emblématiques et de bonnes pratiques : benchmark, participation événement, ...

→ Réseau ASTRA, 18/11 en Rhône Alpes

À venir : **Février 2016 : Voyage d'étude** en Rhône Alpes



Groupe de travail « Agriculture et foresterie sociale »

Quelques considérations issues de l'événement du Réseau ASTRA

- **Définition** agriculture sociale : « accueil » et « centre »
- **Reconnaissance** au niveau politique (Agri soc + animal)
- Structures de **coordination** (France, Flandre)
- **Rémunération** pour service rendu et/ou bénévolat → voie de diversification agricole?
- Grande **diversité** des types d'accueil et des publics-cibles : adaptation au cas par cas fonction des subsides
- **Evaluation** de l'impact réel sur le bénéficiaire – garantie de la qualité du service rendu – notion de parcours



Intéressé à participer au GT
« Agriculture et foresterie sociale »?

**Contactez-nous ou inscrivez-vous dès
aujourd'hui!**

Chargés de mission au sein de la CAR :

Daniel Wathelet :

d.wathelet@reseau-pwdr.be

Lorraine Guillaume :

l.guillaume@reseau-pwdr.be