

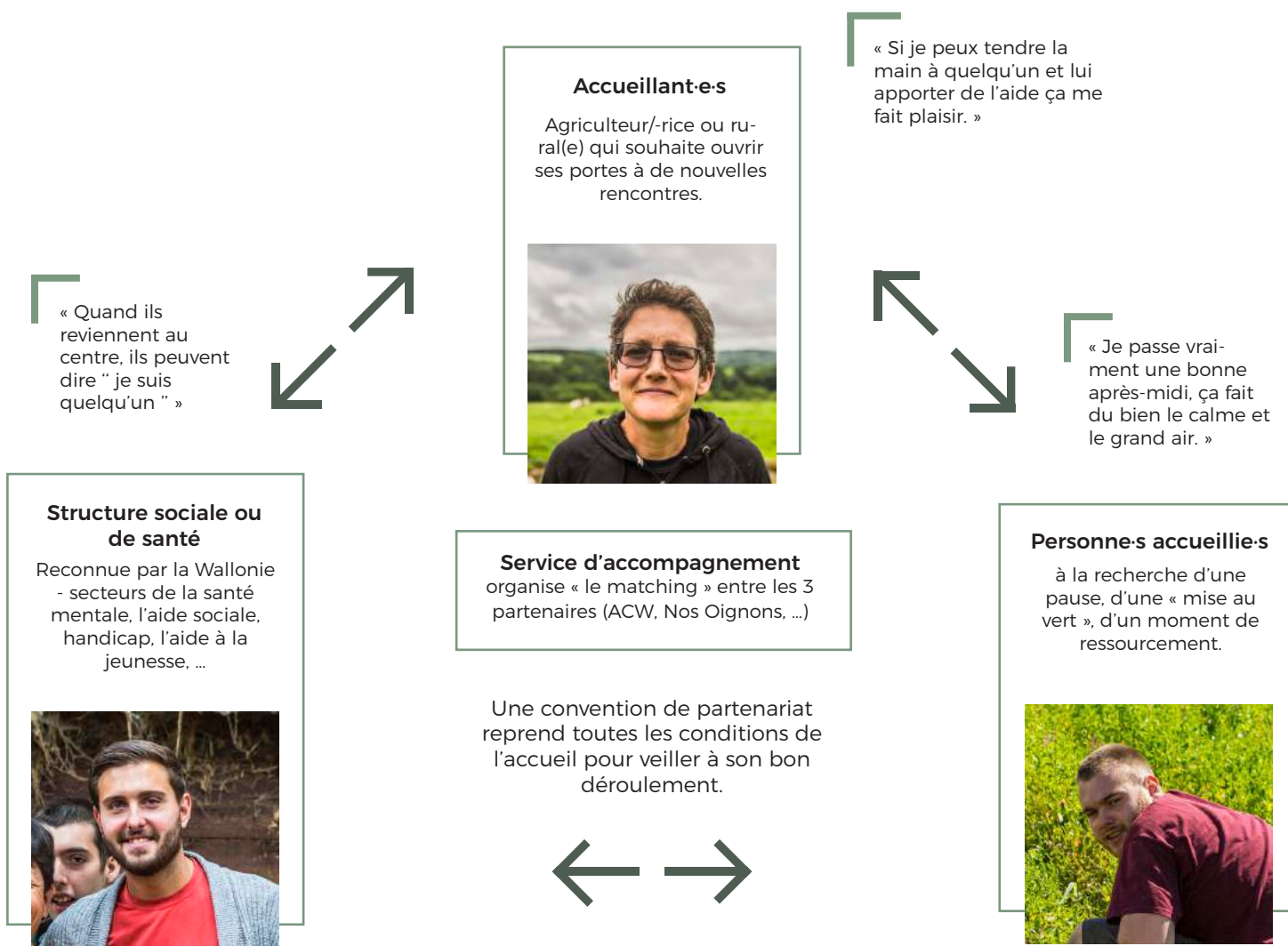


## MÉMORANDUM POUR LE DÉVELOPPEMENT ET LA PÉRENNISATION DE L'ACCUEIL SOCIAL À LA FERME ET À LA CAMPAGNE EN WALLONIE

Entre projets pilotes et agriculteurs innovants, l'accueil à la ferme  
s'est peu à peu développé et officialisé.  
L'enjeu majeur aujourd'hui est la pérennisation de l'activité dans  
notre région !

# QU'EST-CE QUE L'AGRICULTURE SOCIALE ?

C'est un accueil dans une ferme ou une structure rurale en lien avec l'agriculture ou la nature, destiné à des personnes en difficulté pour des raisons sociales, familiales ou de santé, qui a pour finalité l'amélioration du bien-être de ces personnes et leur intégration sociale.



**Chaque situation est unique.** La ou les personne-s accueillie-s **partagent les activités quotidiennes de l'accueillant quelques heures ou quelques jours par semaine** : nourrir les animaux, récolter, traire, aider à la transformation des produits, ... **Des gestes utiles**, source de valorisation pour bon nombre de personnes !







## ET POUR LA SUITE ?

La mise en place :

- ◆ **D'un dispositif d'accompagnement wallon coordonné** constitué de :
  - **Une structure régionale de coordination** ;
  - **Des antennes locales - provinciales** pour accompagner les porteurs de projets sur le terrain.
- ◆ **D'incitants** :
  - Défraiement et reconnaissance fiscale pour les accueillants, reconnaissance accrue par les organismes pourvoyeurs d'allocations sociales.

- ◆ **D'outils facilitant l'accès** :

- Modèles de convention adaptés aux réalités, utilisations des allocations sociales pour se rendre à la ferme, couverture de frais de mobilité pour les accueillis, ...

- ◆ **De moyens humains et financiers** :

- Un soutien multisectoriel des secteurs social, santé, agricole et de l'aide à la jeunesse par les autorités ;
- Adaptation de la Mesure 16.9 du PwDR 2014-2020 selon l'AGW et reconduction lors de la période de programmation 2021-2027.

### POURQUOI SOUTENIR L'ACCUEIL SOCIAL À LA FERME ET À LA CAMPAGNE?

Offrir une **opportunité innovante de diversification** agricole ou rurale **axée sur l'humain** qui permet la valorisation de compétences para-agricoles, le partage d'une passion et d'un savoir-faire, de nouvelles rencontres, le renforcement de liens locaux, ...

Offrir à de nombreux bénéficiaires de structures sociale ou de santé de tous secteurs : le **contact avec la nature**, les animaux, des moments conviviaux, renouer avec le rythme des saisons, acquérir de nouveaux savoir-faire, faire de nouvelles rencontres, ...

**Réinventer le travail social** en favorisant l'intégration sociale dans le milieu.

**LES GRAINES DE L'ACCUEIL SOCIAL SONT PLANTÉES ET COMMENCENT À GERMER EN WALLONIE : DONNONS-NOUS LES MOYENS DE RÉCOLTER LES FRUITS !**

# LA DYNAMIQUE WALLONNE EST BIEN LANCÉE !

## 18 projets pilotes

**Près de 130**

lieux d'accueil social

Reconnaissance

officielle dans le Code wallon de l'Agriculture

## Arrêté Gouvernemental Wallon

pour agréer des structures d'accueil social rural (dont les fermes)  
et des services d'accompagnement

### Et du côté flamand?

Steunpunt Groene Zorg est la plateforme régionale d'appui aux « soins verts » en Flandre. Elle dénombre aujourd'hui près de **1 000 fermes** ou structures rurales pratiquant l'accueil de personnes en difficulté. Les clés de la réussite ? Un système coordonné d'accompagnement co-subsidié par les secteurs social/santé et agricole et un défraiement aux agriculteurs de 20 €/demi-jour d'accueil financé par la région. A ces subsides s'est ajoutée la possibilité, pour une personne porteuse de handicap et bénéficiaire d'une allocation, de l'utiliser directement pour les « soins verts ». Ce système plébiscité aux Pays-Bas a pour avantage de faire de l'agriculture sociale une réelle voie de diversification agricole. Inspirant !

Pour en savoir plus sur tous les projets d'accueil social existant en Wallonie, rendez-vous sur le site web du RwDR

<http://bit.ly/ProjetsAS>



Document rédigé en collaboration avec Accueil Champêtre en Wallonie et Nos Oignons asbl

Contact : Réseau wallon de Développement Rural - [info@reseau-pwdr.be](mailto:info@reseau-pwdr.be) - 019/54.60.51  
Accueil Champêtre en Wallonie - [lorraine.guillaume@accueilchampetre.be](mailto:lorraine.guillaume@accueilchampetre.be) - 081/627.459  
Nos Oignons asbl - [Samuel@nosoignons.org](mailto:Samuel@nosoignons.org) - 0471/21.28.01  
Editeur responsable : Xavier Delmon, 83 rue de Liège, 4357 Limont  
Crédits photos : François-Xavier Cardon - ACW / Koen Bros / Grégory Dallemagne